

ООО «НМЗ»

**Инструкция
по сборке и эксплуатации
Качели 2000x1200x2000**



Внимание!

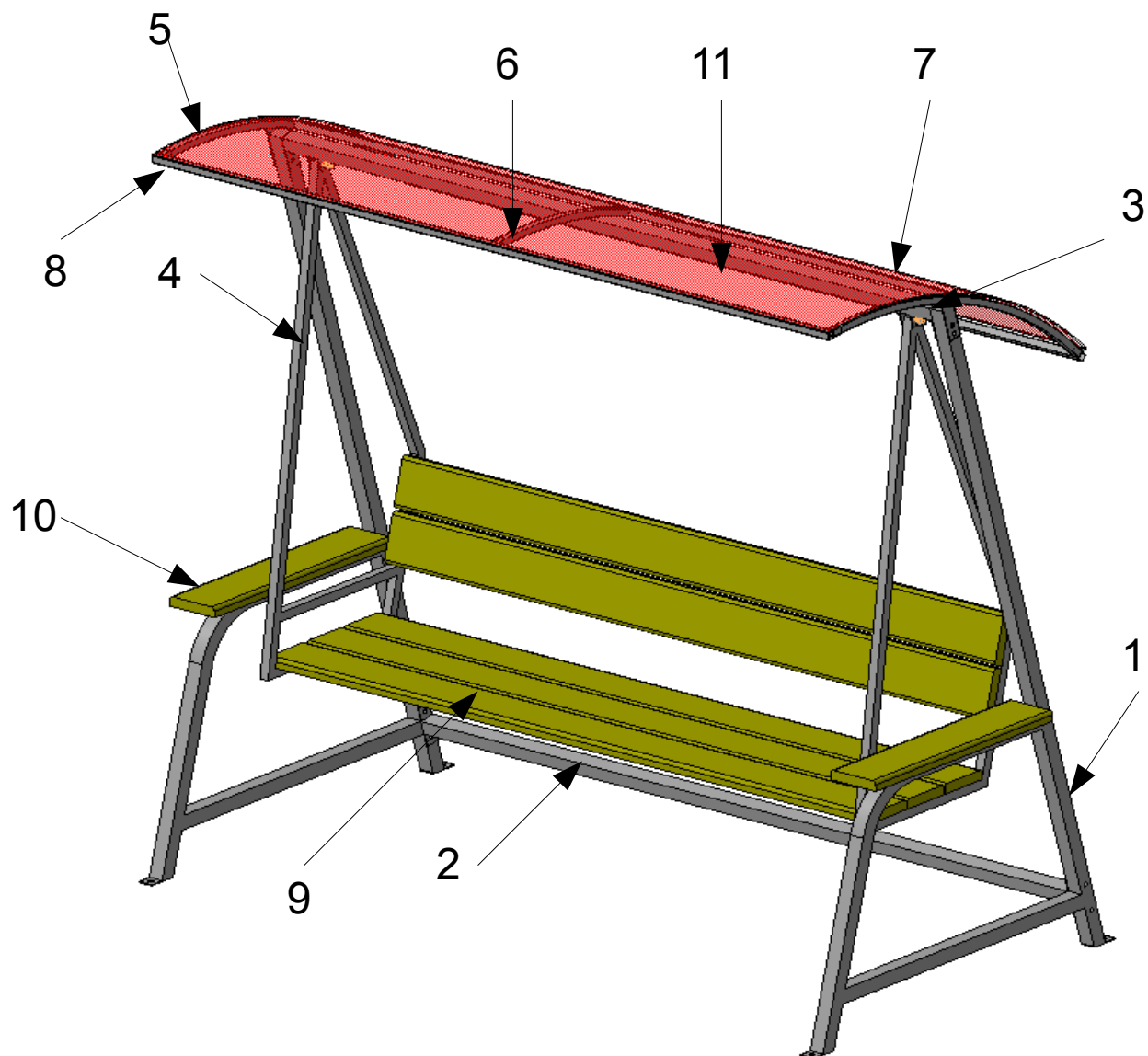
Перед сборкой и использованием внимательно ознакомьтесь с инструкцией по сборке и эксплуатации!

Нефтекамск 2017

1. Общие сведения

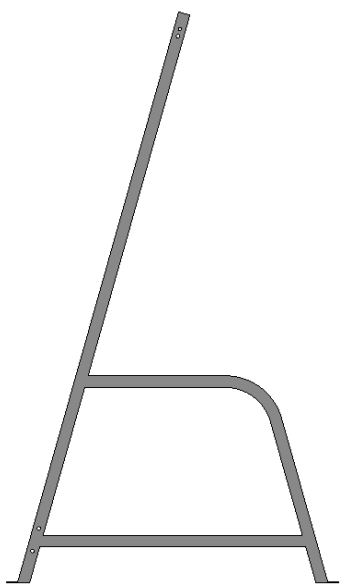
Качеля разборная, габаритные размеры 2100x1200x2000 мм, предназначена для летнего отдыха. Вместимость качели — 3-4 человека, максимально-допустимая нагрузка — 270 кг.

Качеля поставляется в коробке размерами 2100x1200x120 мм, весом 65 кг. В упаковке находятся все необходимые комплектующие для сборки, **в том числе сотовый поликарбонат** для покрытия крыши.

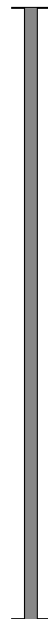


2. Комплект поставки

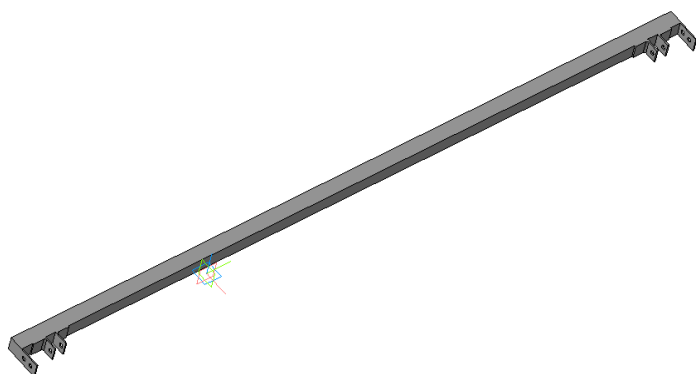
Поз.1. Стойка — 2 шт



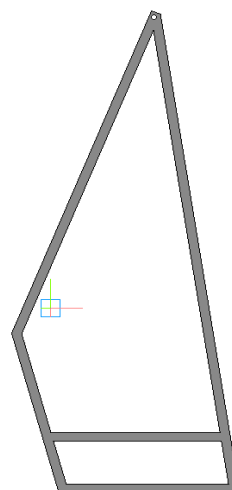
Поз.2. нижняя перемычка — 1 шт.



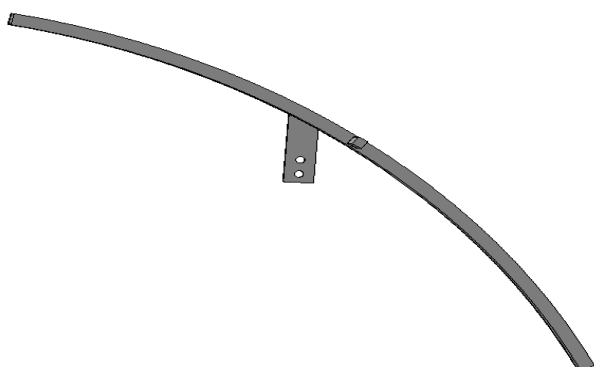
Поз.3. Верхняя перемычка — 1 шт.



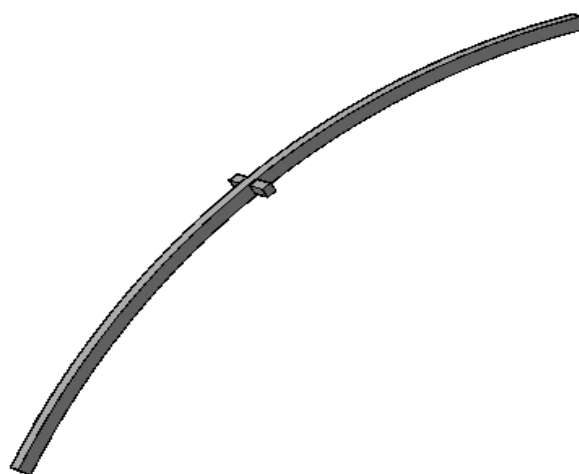
Поз.4. Подвесы — 2 шт.



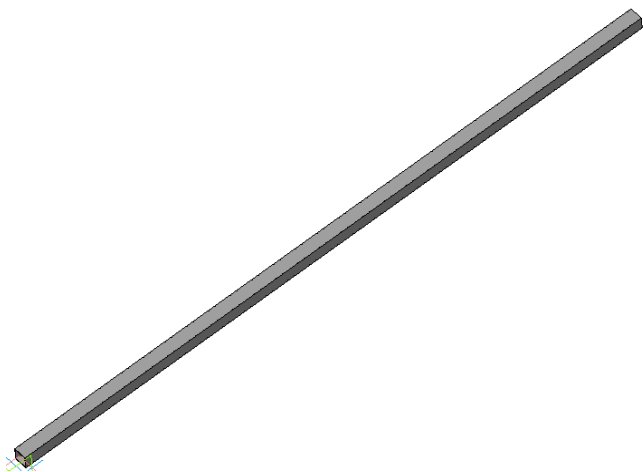
Поз.5. Дуга боковая - 2 шт (правая и левая)



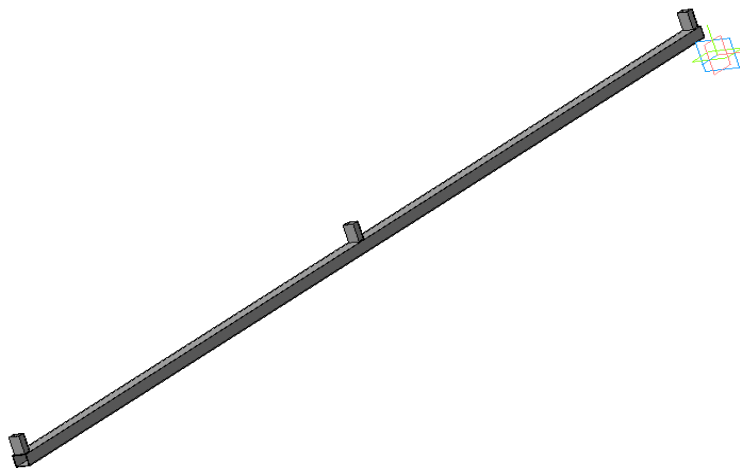
Поз.6. Дуга боковая — 1 шт.



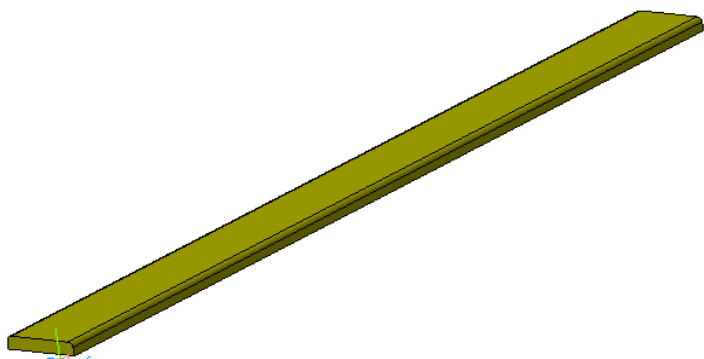
Поз.7. Стяжка центральная — 2 шт.



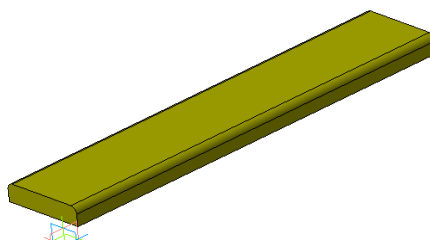
Поз.8. Стяжка боковая — 2 шт.



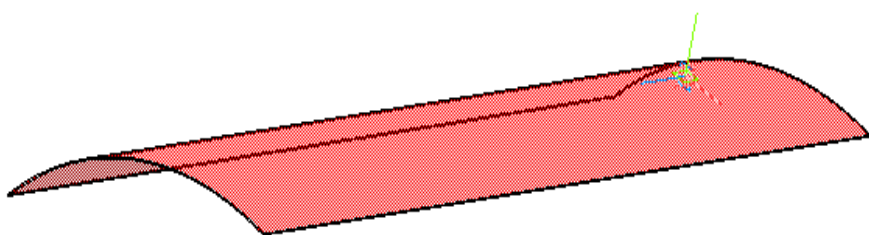
Поз.9. Доска сидения — 5 шт.



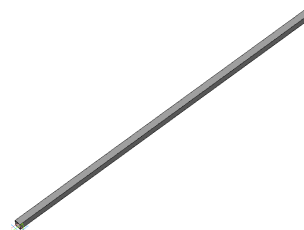
Поз.10. Доска подлокотника — 2 шт.



Поз.11. Сотовый поликарбонат 2100x1080



Поз.12. Лага сидения — 1 шт.

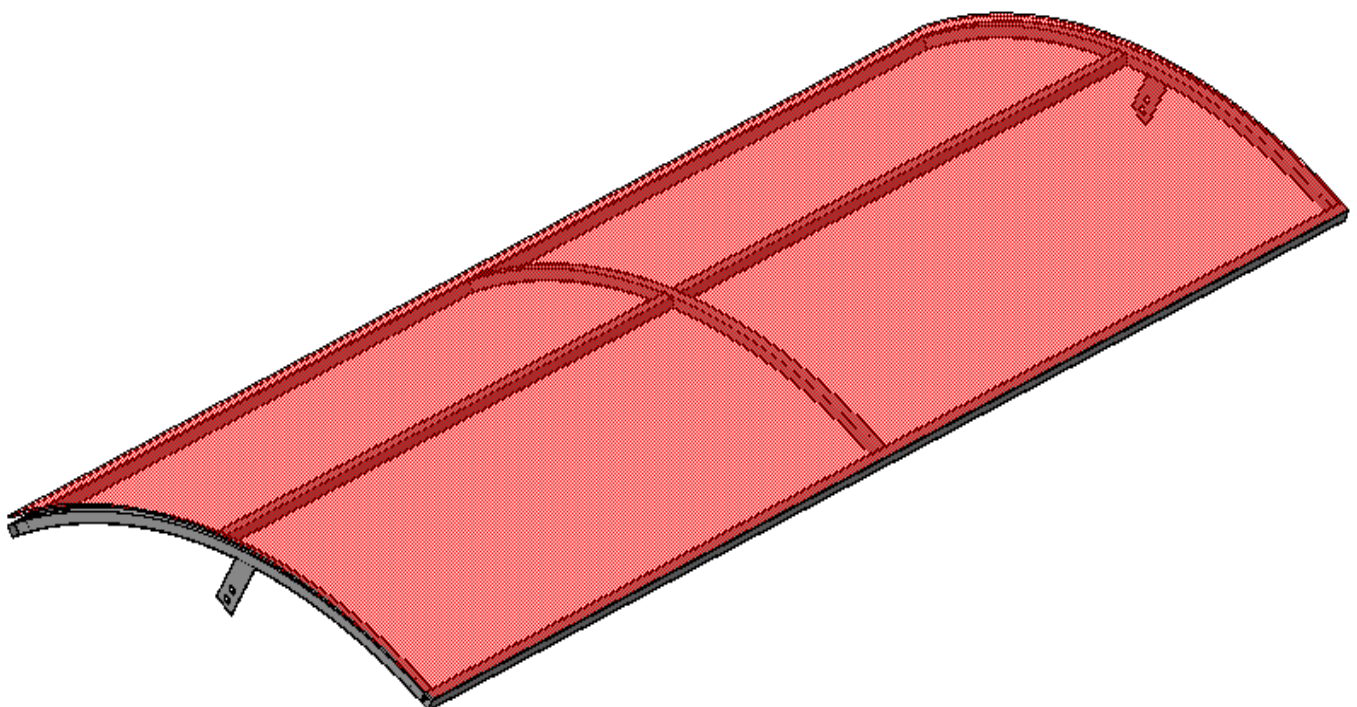


Комплект поставки включает все необходимые комплектующие для сборки качели.
Их полный перечень представлен в таблице

Наименование	Ед.изм.	Количество
Болт М10х50	шт.	2
Болт М10х60	шт.	8
Гайка колпачковая М10	шт.	6
Гайка М10	шт.	4
Шайба М10	шт.	16
Шуруп универсальный 5х55	шт.	25
Саморез кровельный 5,5х19	шт.	25

3.Порядок сборки каркаса:

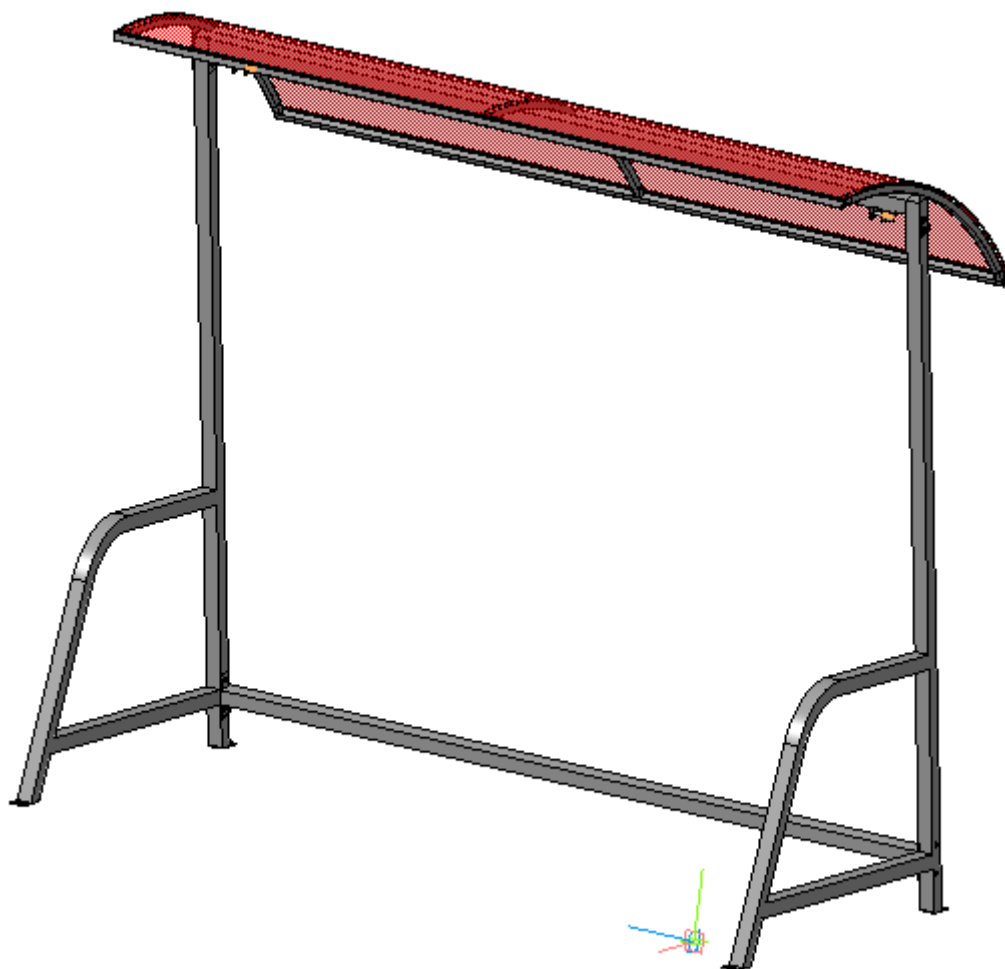
Соберите крышу качели согласно данному рисунку, закрепите с помощью кровельных саморезов.



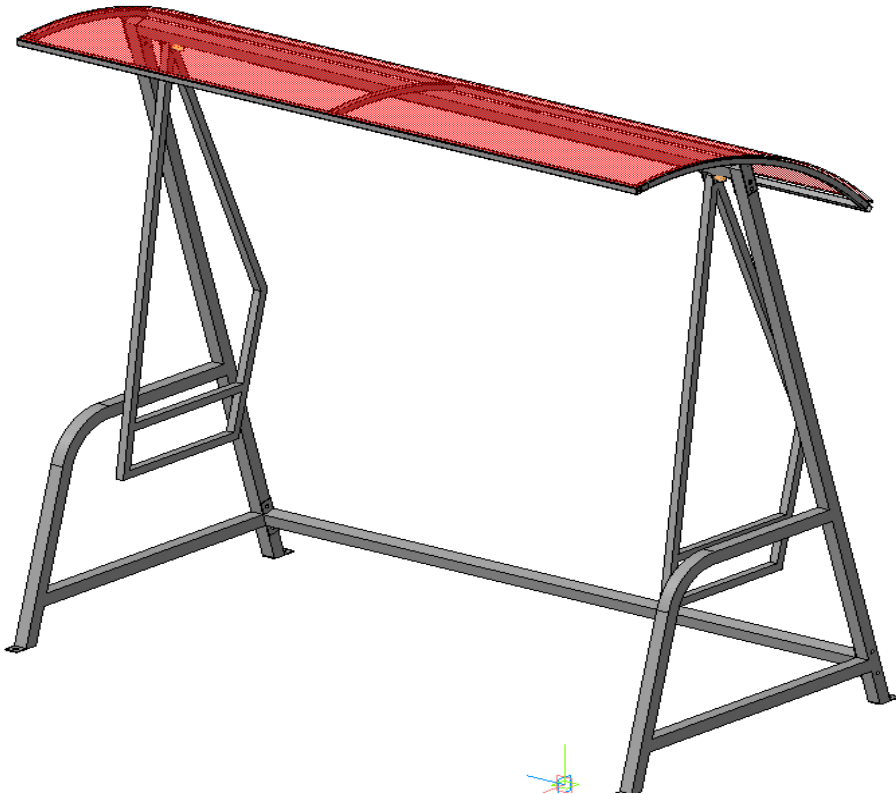
Стойки соединить между собой нижней перемычкой с помощью болтов М10х60 и гаек. Для контроля правильности закрепления наживить верхнюю перемычку. Болты верхней перемычки не затягивать.



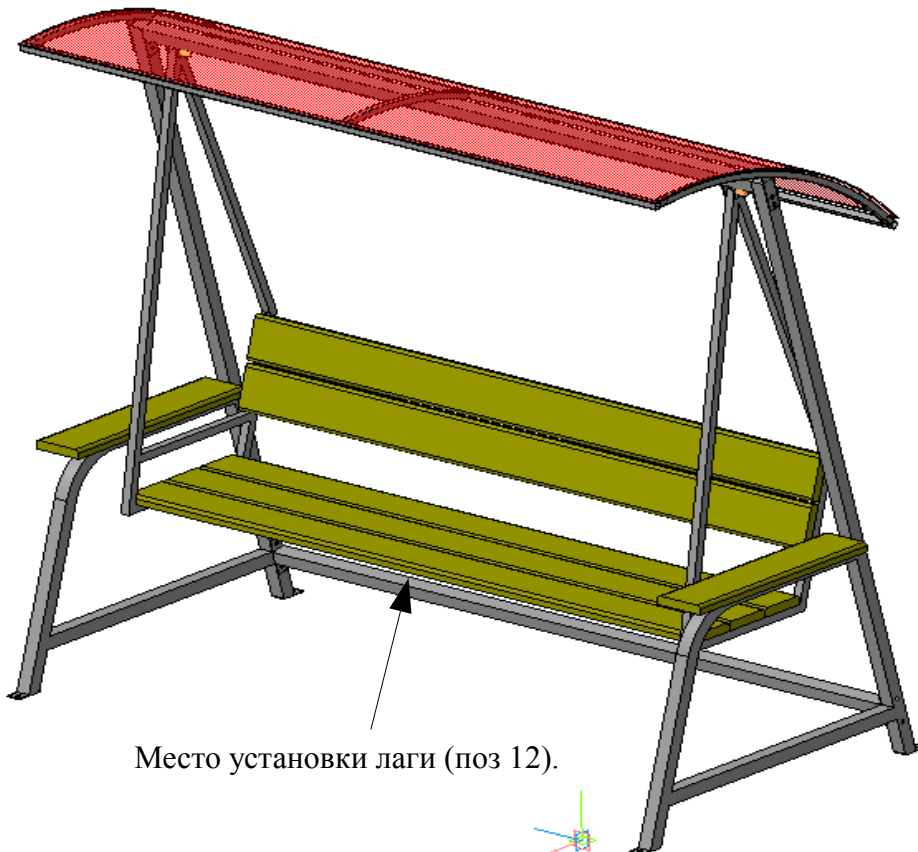
На собранный каркас установить крышу качели, закрепить болтами М10х60 и гайками колпачковыми протянуть болты, закрепить качелю к земле и проверить устойчивость конструкции.



Закрепить подвесы качели с помощью болтов М10х50 и гаек колпачковых.



Через специальные отверстия в подвесах и подлокотниках закрепите доски с помощью шурупов универсальных 5х55 . Зафиксируйте снизу по центру сиденья лагу, для надежной фиксации досок между собой.



Место установки лаги (поз 12).

Качеля готова к эксплуатации, приятного отдыха.

4. Меры предосторожности: при сборке и монтаже качели необходимо соблюдать правила техники безопасности. Все винты должны быть надежно затянуты, а сам каркас прочно закреплен к основанию.

Запрещается превышать максимально допустимую нагрузку на сиденье (270 кг.)

5. Свидетельство о приемке

Предприятие – изготовитель:

ООО «НМЗ»

452680, РФ, Республика Башкортостан,

г. Нефтекамск, ул. Индустриальная, 9 Б. Тел.8 (800) 250-62-32

Предприятие оставляет за собой право на внесение изменений в конструкцию беседки, не ухудшающих её потребительские качества.

Дата выпуска _____

Комплектность проверена _____

Штамп ОТК

Дата продажи _____

Продавец _____

(Наименование и штамп организации)